



STARÁ POHŮRKA

REZIDENČNÍ PROJEKT

byty s komfortem rodinného domu

žádaná lokalita / důmyslná architektura / klid a relaxace / výborná dostupnost

LORA
LIVING / ORIGINAL / REALITY / ARCHITECTURE



EXKLUZIVNÍ BYDLENÍ NEDALEKO ČESKÝCH BUDĚJOVIC



Zeleň



Architektura



Zahrady



Parkování



Příroda



Dostupnost

Popis projektu

Rezidence BYTY POHŮRKA je developerský projekt zaměřený na bytovou výstavbu pro náročnou klientelu. Tento projekt obsahuje 4 rodinné domy o 3 bytových jednotkách, celkem se tedy jedná o 12 bytových jednotek. Rezidence je umístěná ve stávající zástavbě, a svojí osobitou architekturou přirozeně dokresluje ráz okolní zástavby. Každý rodinný dům obsahuje vlastní vstup, 2 nadzemní podlaží a obytné podkroví. Všechny bytové jednotky mají téměř totožnou dispozici o velikosti 4+KK. Nespornou výhodou tohoto projektu je parkování na pozemku ve vlastnictví rezidence a právo užívání části zahrady ke každému bytu. Orientace objektů vůči světovým stranám je jihovýchod a jihozápad, což je ideální z pohledu osvětlení a oslunění obytných místností. Rezidence je přímo napojená na nově vybudovanou relaxační zónu v podobě obecního rybníčku s lavičkami a vrbami.



UMÍSTĚNÍ REZIDENCE - SITUACE M 1:500



Popis lokality

Rezidence BYTY POHŮRKA se nachází ve velmi klidné a žádané lokalitě v samostatné části obce Srubec, zvané Stará Pohůrka. Jedná se o lokalitu, která se nachází na východním okraji města České Budějovice. Tato část obce disponuje velice dobrou občanskou vybaveností, v docházkové vzdálenosti od rezidence je škola, zastávky MHD, nákupní centrum a restaurace. Okolí je zároveň velmi bohaté na zeleň a prostor pro relaxaci. V bezprostřední blízkosti rezidence se nachází nově upravený rybník i historická návěs. Centrum jihočeské metropole je vzdálené cca 10 minut autem. Výbornou dopravní dostupnost zaručí i sjezd na dálnici, která je v této lokalitě umístěna v tunelu, aby nerušila hlukem, ani výhledem na krásnou okolní krajinu. Z jednotlivých bytů jsou velmi krásné panoramatické výhledy na krajské město České Budějovice i vrcholky Kletč či Kluk.



OBJEKT SO 1(2).A - BYT 1(2).A.1 - 1.PODLAŽÍ



DISPOZICE BYTU

Tato bytová jednotka má dispoziční uspořádání 4+kk o celkové ploše více jak 100 m². Umístění jednotlivých místností je patrné z půdorysu bytu. Bytu dominuje prostorný obývací pokoj s kuchyňskou linkou, jídelním stolem a přímým vstupem na terasu. Ložnice je umístěna vedle koupelny, aby bylo zajištěno co největší soukromí a dostatečná vzdálenost od obývacího prostoru. Každý byt disponuje koupelnou i samostatným WC. Jednotka je vybavena samostatným plynovým kotlem a centrální rekuperační jednotkou. Na chodbě RD je vstup do skladu pro uskladnění sportovních či jiných potřeb majitelů bytu.

Tabulka místností bytu - 1.NP

Č.	Název místnosti	Plocha (m ²)	Nášlapná vrstva
01	chodba	7,25	dlažba
02	šatna	5,95	dlažba
03	WC	1,55	dlažba
04	koupelna	8,40	dlažba
05	ložnice	15,00	laminátová podlaha
06	pracovna	14,45	laminátová podlaha
07	obývací pokoj	35,16	laminátová podlaha
08	pokoj 1	14,46	laminátová podlaha
09	sklad	4,21	dlažba
10	terasa	12,84	travní porost
		119,27 m ²	





Popis bytu

Tato bytová jednotka má obytné místnosti orientovány na jihovýchod a je umístěna v přízemí rodinného domu. Svou pozicí tedy nabízí bezbariérový přístup v rámci projektu i celého bytu. K bytové jednotce náleží výhradní užívání 2 parkovacích stání a velmi prostorné zahrádky s přímým vstupem z obývacího pokoje. Část předzahrádky je zastřešena a může být využita k umístění zahradního nábytku.

Pzn: interiéry jsou specifikovány v samostatné části - STANDARDY - BYTY POHUKA.



OBJEKT SO 1(2).B - BYT 1(2).B.1 - 1.PODLAŽÍ



DISPOZICE BYTU

Tato bytová jednotka má dispoziční uspořádání 4+kk o celkové ploše více jak 100 m². Umístění jednotlivých místností je patrné z půdorysu bytu. Bytu dominuje prostorný obývací pokoj s kuchyňskou linkou, jídelním stolem a přímým vstupem na terasu. Ložnice je umístěna vedle koupelny, aby bylo zajištěno co největší soukromí a dostatečná vzdálenost od obývacího prostoru. Každý byt disponuje koupelnou i samostatným WC. Jednotka je vybavena samostatným plynovým kotlem a centrální rekuperační jednotkou. Na chodbě RD je vstup do skladu pro uskladnění sportovních či jiných potřeb majitelů bytu.

Tabulka místností bytu - 1.NP

Č.	Název místnosti	Plocha (m ²)	Nášlapná vrstva
01	chodba	7,25	dlažba
02	šatna	5,95	dlažba
03	WC	1,55	dlažba
04	koupelna	8,40	dlažba
05	ložnice	15,00	laminátová podlaha
06	pracovna	14,45	laminátová podlaha
07	obývací pokoj	35,16	laminátová podlaha
08	pokoj 1	14,46	laminátová podlaha
09	sklad	4,21	dlažba
10	terasa	12,84	travní porost
		119,27 m ²	





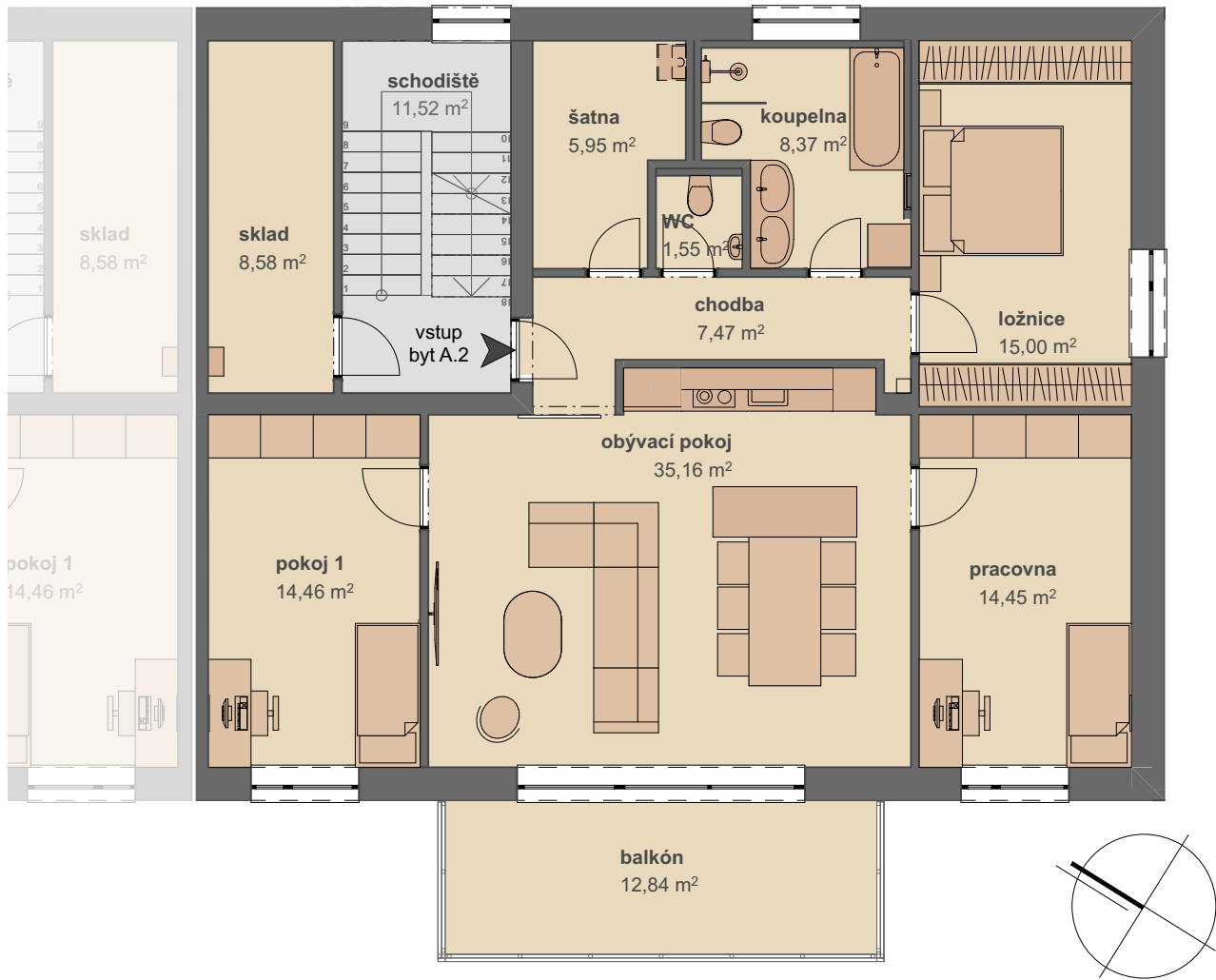
Popis bytu

Tato bytová jednotka má obytné místnosti orientovány na jihozápad a je umístěna v přízemí rodinného domu. Svou pozicí tedy nabízí bezbariérový přístup v rámci projektu i celého bytu. K bytové jednotce náleží výhradní užívání 2 parkovacích stání a velmi prostorné zahrádky s přímým vstupem z obývacího pokoje. Část předzahrádky je zastřešena a může být využita k umístění zahradního nábytku.

Pzn: interiéry jsou specifikovány v samostatné části - STANDARDY - BYTY POHŮKA.



OBJEKT SO 1(2).A - BYT 1(2).A.2 - 2.PODLAŽÍ



DISPOZICE BYTU

Tato bytová jednotka má dispoziční uspořádání 4+kk o celkové ploše více jak 100 m². Umístění jednotlivých místností je patrné z půdorysu bytu. Bytu dominuje prostorný obývací pokoj s kuchyňskou linkou, jídelním stolem a přímým vstupem na terasu. Ložnice je umístěna vedle koupelny, aby bylo zajištěno co největší soukromí a dostatečná vzdálenost od obývacího prostoru. Každý byt disponuje koupelnou i samostatným WC. Jednotka je vybavena samostatným plynovým kotlem a centrální rekuperační jednotkou. Na chodbě RD je vstup do skladu pro uskladnění sportovních či jiných potřeb majitelů bytu.

Tabulka místností bytu - 2.NP

Č.	Název místnosti	Plocha (m ²)	Nášlapná vrstva
01	chodba	7,47	dlažba
02	šatna	5,95	dlažba
03	WC	1,55	dlažba
04	koupelna	8,37	dlažba
05	ložnice	15,00	laminátová podlaha
06	pracovna	14,45	laminátová podlaha
07	obývací pokoj	35,16	laminátová podlaha
08	pokoj 1	14,46	laminátová podlaha
09	sklad	8,58	dlažba
10	balkón	12,84	beton
		123,83 m ²	





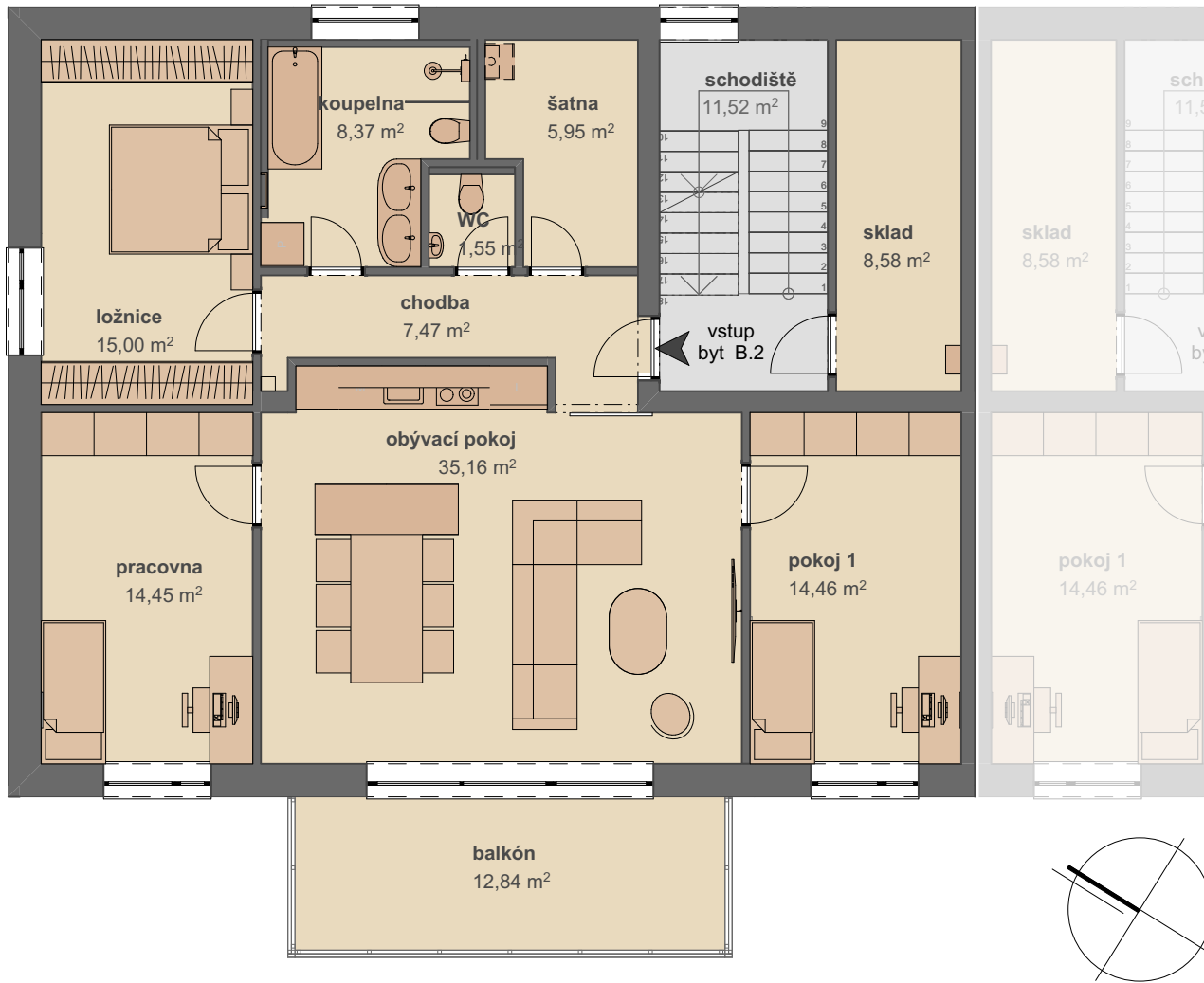
Popis bytu

Tato bytová jednotka má obytné místnosti orientovaný na jihovýchod a je umístěna v druhém patře rodinného domu. Svou pozicí tedy nabízí krásný výhled z krytého balkónu, kde je dostatek prostoru pro umístění zahradního nábytku. K bytové jednotce náleží výhradní užívání 2 parkovacích stání a velmi prostorné zahrádky v rámci rezidence.

Pzn: interiéry jsou specifikovány v samostatné části - STANDARDY - BYTY POHŮKA.



OBJEKT SO 1(2).B - BYT 1(2).B.2 - 2.PODLAŽÍ



DISPOZICE BYTU

Tato bytová jednotka má dispoziční uspořádání 4+kk o celkové ploše více jak 100 m². Umístění jednotlivých místností je patrné z půdorysu bytu. Bytu dominuje prostorný obývací pokoj s kuchyňskou linkou, jídelním stolem a přímým vstupem na terasu. Ložnice je umístěna vedle koupelny, aby bylo zajištěno co největší soukromí a dostatečná vzdálenost od obývacího prostoru. Každý byt disponuje koupelnou i samostatným WC. Jednotka je vybavena samostatným plynovým kotlem a centrální rekuperační jednotkou. Na chodbě RD je vstup do skladu pro uskladnění sportovních či jiných potřeb majitelů bytu.

Tabulka místností bytu - 2.NP

Č.	Název místnosti	Plocha (m ²)	Nášlapná vrstva
01	chodba	7,47	dlažba
02	šatna	5,95	dlažba
03	WC	1,55	dlažba
04	koupelna	8,37	dlažba
05	ložnice	15,00	laminátová podlaha
06	pracovna	14,45	laminátová podlaha
07	obývací pokoj	35,16	laminátová podlaha
08	pokoj 1	14,46	laminátová podlaha
09	sklad	8,58	dlažba
10	balkón	12,84	beton
		123,83 m ²	





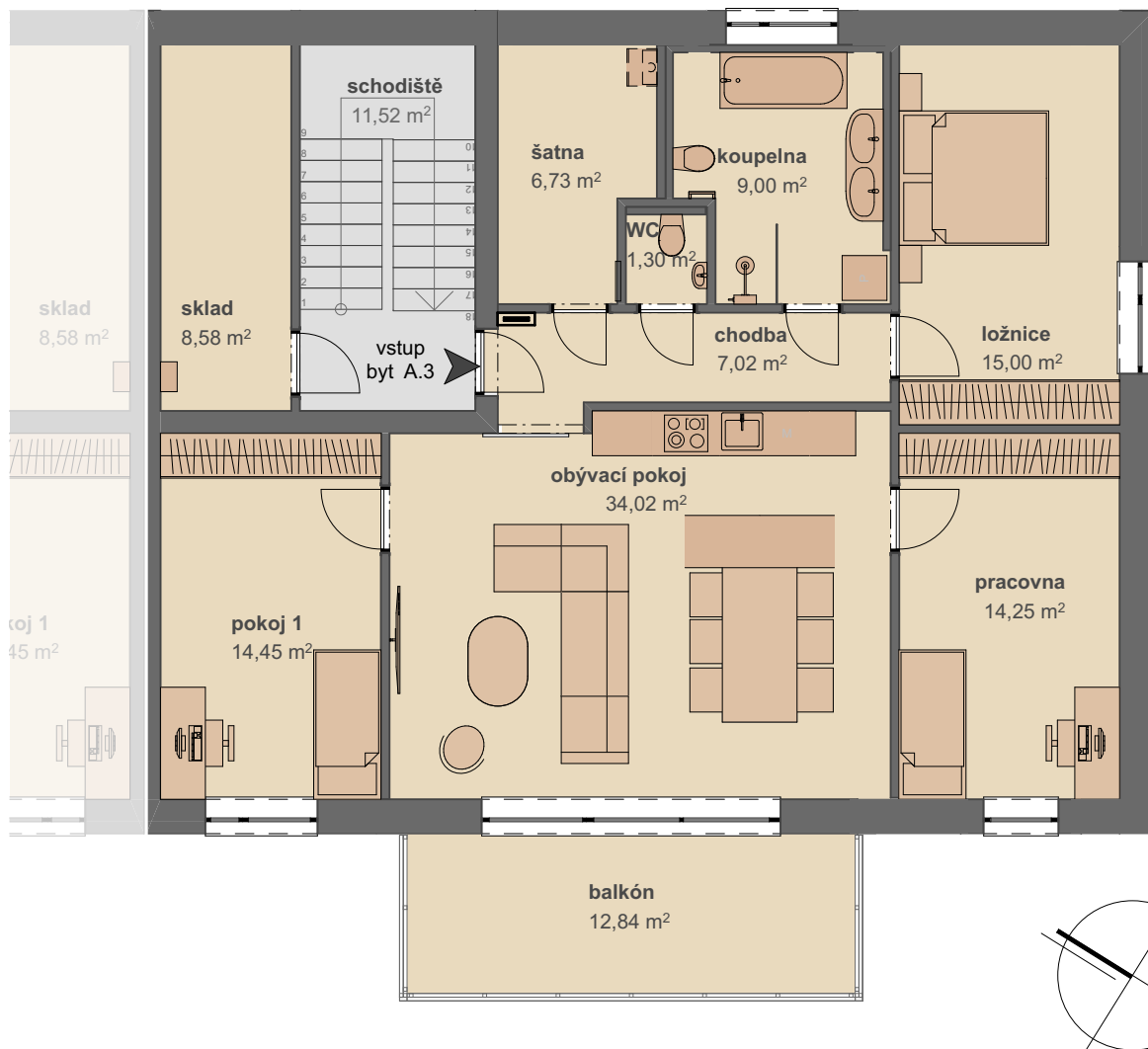
Popis bytu

Tato bytová jednotka má obytné místnosti orientovány na jihozápad a je umístěna v druhém patře rodinného domu. Svou pozicí tedy nabízí krásný výhled z krytého balkónu, kde je dostatek prostoru pro umístění zahradního nábytku. K bytové jednotce náleží výhradní užívání 2 parkovacích stání a velmi prostorné zahrádky v rámci rezidence.

Pzn: interiéry jsou specifikovány v samostatné části - STANDARDY - BYTY POHŮKA.



OBJEKT SO 1(2).A - BYT 1(2).A.3 - 3.PODLAŽÍ



DISPOZICE BYTU

Tato bytová jednotka má dispoziční uspořádání 4+kk o celkové ploše více jak 100 m². Umístění jednotlivých místností je patrné z půdorysu bytu. Bytu dominuje prostorný obývací pokoj s kuchyňskou linkou, jídelním stolem a přímým vstupem na terasu. Ložnice je umístěna vedle koupelny, aby bylo zajištěno co největší soukromí a dostatečná vzdálenost od obývacího prostoru. Každý byt disponuje koupelnou i samostatným WC. Jednotka je vybavena samostatným plynovým kotlem a centrální rekuperační jednotkou. Na chodbě RD je vstup do skladu pro uskladnění sportovních či jiných potřeb majitelů bytu.

Tabulka místností bytu - 3.NP

Č.	Název místno...	Plocha (m2)	Nášlapná vrstva
01	chodba	7,02	dlažba
02	šatna	6,73	dlažba
03	WC	1,30	dlažba
04	koupelna	9,00	dlažba
05	ložnice	15,00	laminátová podlaha
06	pracovna	14,25	laminátová podlaha
07	obývací pokoj	34,02	laminátová podlaha
08	pokoj 1	14,45	laminátová podlaha
09	sklad	8,58	dlažba
10	balkón	12,84	beton
		123,19 m ²	





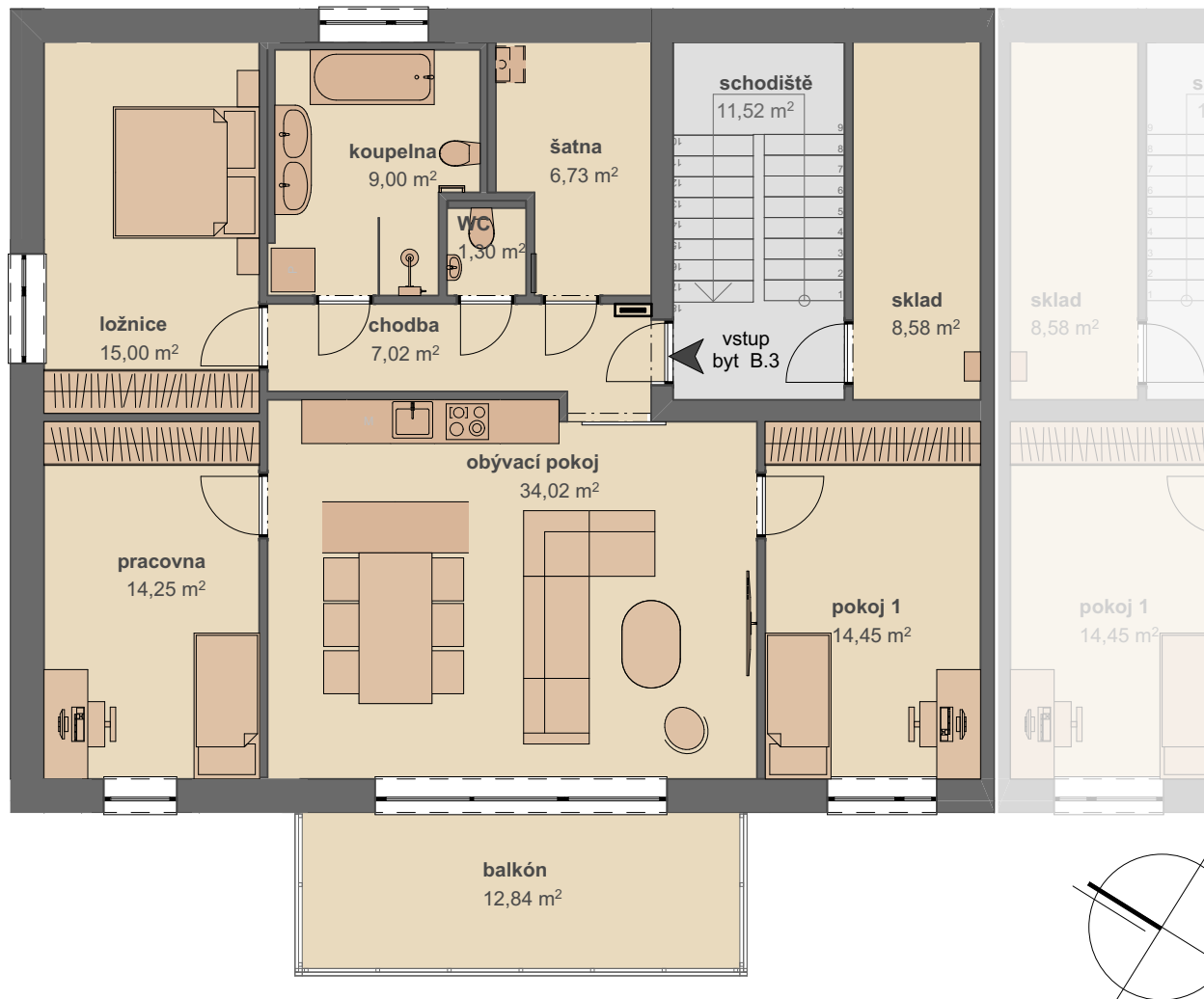
Popis bytu

Tato bytová jednotka má obytné místnosti orientovány na jihovýchod a je umístěna v obytném podkroví rodinného domu. Svou pozicí tedy nabízí krásný výhled z balkónu, kde je dostatek prostoru pro umístění zahradního nábytku. K bytové jednotce náleží výhradní užívání 2 parkovacích stání a velmi prostorné zahrádky v rámci rezidence.

Pzn: interiéry jsou specifikovány v samostatné části - STANDARDY - BYTY POHŮKA.



OBJEKT SO 1(2).B - BYT 1(2).B.3 - 3.PODLAŽÍ



DISPOZICE BYTU

Tato bytová jednotka má dispoziční uspořádání 4+kk o celkové ploše více jak 100 m². Umístění jednotlivých místností je patrné z půdorysu bytu. Bytu dominuje prostorný obývací pokoj s kuchyňskou linkou, jídelním stolem a přímým vstupem na terasu. Ložnice je umístěna vedle koupelny, aby bylo zajištěno co největší soukromí a dostatečná vzdálenost od obývacího prostoru. Každý byt disponuje koupelnou i samostatným WC. Jednotka je vybavena samostatným plynovým kotlem a centrální rekuperační jednotkou. Na chodbě RD je vstup do skladu pro uskladnění sportovních či jiných potřeb majitelů bytu.

Tabulka místností bytu - 3.NP

Č.	Název místno...	Plocha (m2)	Nášlapná vrstva
01	chodba	7,02	dlažba
02	šatna	6,73	dlažba
03	WC	1,30	dlažba
04	koupelna	9,00	dlažba
05	ložnice	15,00	laminátová podlaha
06	pracovna	14,25	laminátová podlaha
07	obývací pokoj	34,02	laminátová podlaha
08	pokoj 1	14,45	laminátová podlaha
09	sklad	8,58	dlažba
10	balkón	12,84	beton
		123,19 m ²	





Popis bytu

Tato bytová jednotka má obytné místnosti orientovány na jihozápad a je umístěna v obytném podkroví rodinného domu. Svou pozicí tedy nabízí krásný výhled z balkónu, kde je dostatek prostoru pro umístění zahradního nábytku. K bytové jednotce náleží výhradní užívání 2 parkovacích stání a velmi prostorné zahrádky v rámci rezidence.

Pzn: interiéry jsou specifikovány v samostatné části - STANDARDY - BYTY POHŮKA.





PRODEJ BYTŮ ZAJIŠŤUJE



Ing. Ludmila Pilátová

tel: +420 724 373 009

info@byty-pohurka.cz

Byty Pohůrka s.r.o

Čečova 625/26
370 04 České Budějovice

BYTY
POHŮRKA